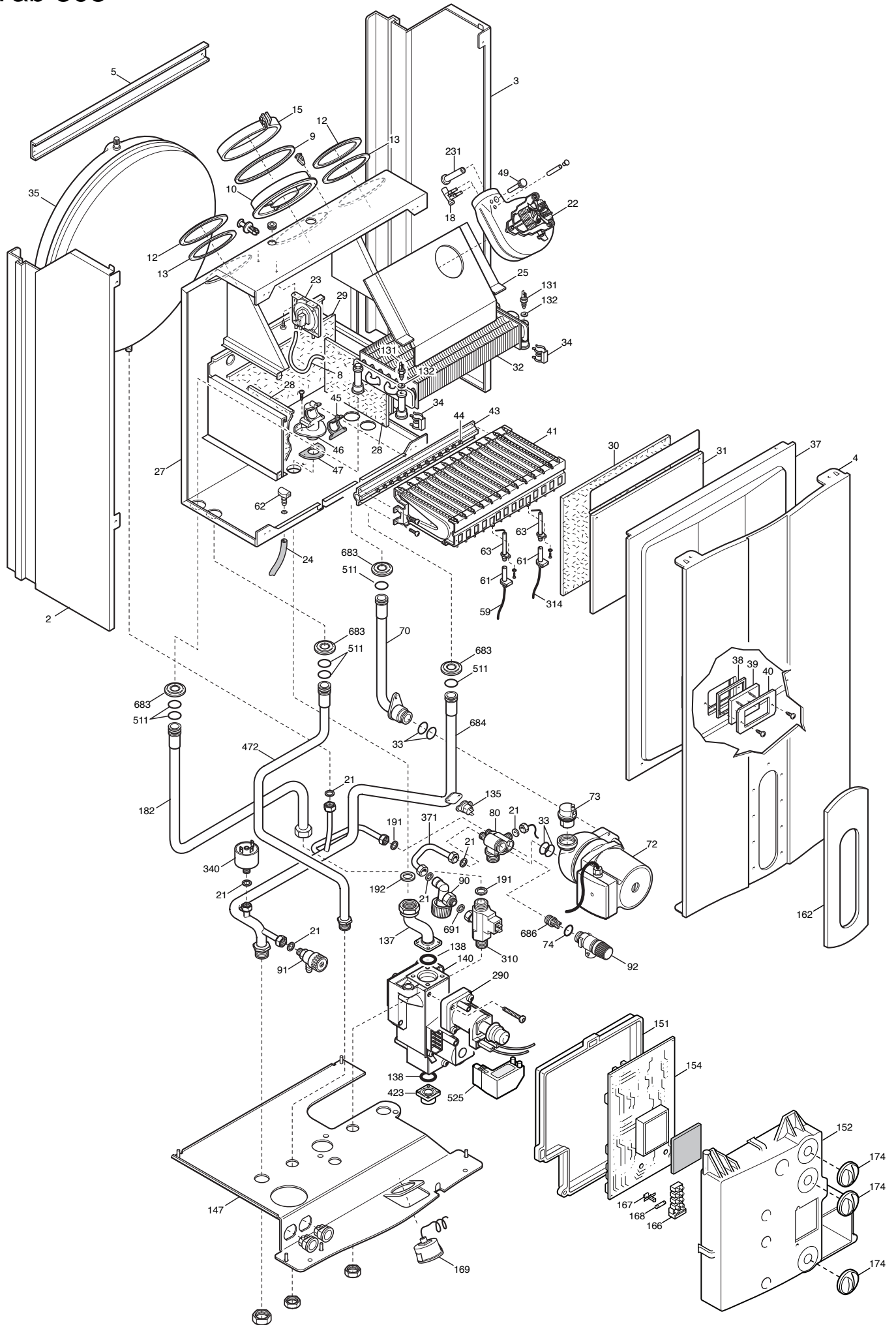


Tab 303



Данные о запчастях

Позиция на чертеже	Артикул	Английское наименование	Русское наименование	Розничная цена в евро
2	5677580	LEFT PANEL ASS. CUBE FF	Панель в сборе левая	18.13
3	5677570	RIGHT PANEL ASS. CUBE FF	Панель правая в сборе	18.13
4	5115620	FRONTAL PANEL ECO3	Панель передняя в сборе	37.56
5	5113790	FRONTAL TRAVERSE	рейка крепежная верхняя	2.88
8	5408080	PRESSURE SWITCH PIPE L=270	Трубка пневмореле	4.65
9	5116550	FLUE REDUCTION D.82 mm	Ограничитель забора воздуха	3.14
10	5409450	FLUE GASKET	Элемент дымоотводного устройства	10.89
12	5108690	PLATE BLANKING	заглушка отверстия всасывания воздуха	2.34
13	5407400	SUCTION CAP GASKET	Уплотнение кольцевое	1.2
15	5664050	JOINT ASSEMBLY D.100 L=20	кольцо зажимное	3.19
18	5413850	PRESS.SENS.VENTURI SINGLE TAP	Вентури трубка	8.86
21	5402050	GASKET 6,1X11,5X1,5 WRC	Уплотнение плоское кольцевое	0.29
22	5682150	FAN	вентилятор	127.57
23	628610	PRESS.SWITCH ASSEMBLY 0,68mbar	Пневмореле	72.68
23	5663820	FAN PRESSURE SWITCH	Пневмореле	0
23	710789900	FLUE PRESS.SWITCH 70-60Pa HUBA	Пневмореле	0
23	721890300	FLUE PRESS.SWITCH 70-60Pa	пневмореле	45.51
24	5407930	COMPENSATION PIPE L=130	Трубка компенсации	0
24	5414320	PIPE-VALVE COMPENS.4,5x8 L=170	Трубка компенсации	3.56
25	5113800	CONVEYOR ASSEMBLY	колпак вытяжки в сборе	5.44
27	5691440	COMBUSTION CHAMBER ASSEMBLY	элемент камеры сгорания	56.09
28	5213210	INSULATING PANEL	термоизоляционная панель боковая	10.52
29	5213280	INSULATING PANEL	термоизоляционная панель задняя	13
30	5213370	INSULATING PANEL	Термоизоляционная панель передняя	13.54
31	5113820	COMB. CHAMBER FRONT PANEL	Крышка термоизоляционной панели передняя	15.25
32	616170	BI-THERMAL HEAT EXCHANGER+ OR	теплообменник битермический с кольцевыми прокладками	216.03
32	5663720	BI-THERMAL HEAT EXCHANGER	теплообменник битермический Main	0
33	5403130	O-RING 22X3 EPDM	Уплотнение кольцевое	0
33	710963000	O-RING 21,5X3 EP70 TFL	Уплотнение кольцевое 21,5X3	0.4
34	5113650	PRIMARY EXCHANGER FIXING CLIP	Клипсы крепежные теплообменника	2.02
35	5663880	EXPANSION VESSEL	Бак расширительный	80.31
37	5663830	SEALED CHAMBER FRONT PANEL	изоляционная панель	56.4
38	5401610	VIEWING WINDOW GASKET	Уплотнение стекла смотрового	2.02
39	5203930	VIEWING WINDOW	Стекло смотровое	4.33
40	5103360	SURROUND - VIEWING WINDOW	Рамка крепления стекла	3.65

Позиция на чертеже	Артикул	Английское наименование	Русское наименование	Розничная цена в евро
41	5663710	BURNER ASSEMBLY (13 ELEM.)	Горелка (13 элементов)	79.71
43	612960	GAS RAMP WITH INJECTORS (N.G.	Рампа подачи газа с инжекторами	49.19
44	5666390	L.P.G. INJECTORS KIT	Инжекторы для сжиженного газа комплект	21.46
44	5666400	NATURAL GAS INJECTORS KIT	Инжекторы для природного газа комплект	21.46
45	5407940	GASKET-BURNER MANIFOLD	Уплотнение рампы подачи газа	0.46
46	607990	ASSEMBLY-GAS CONNECTION/GASKET	Фланец с прокладкой рампы подачи газа в сборе	11.34
47	5404760	GASKET-GAS RAMP/SEALED CHAMB.	Уплотнение рампы подачи газа	0.63
49	5409520	HOSE ADAPTER CAP	колпачок фланца дымохода	1.08
59	8419050	LEAD - IGNITION ELECTRODE	кабель электрода зажигания	2.37
61	5407830	INSULATION BOOT - ELECTRODE	колпачок электрода изоляционный	1.43
62	5409570	SEALED CHAMBER HOSE ADAPTER	штуцер компенсационной трубки	3.62
63	8422570	ELECTRODE - IGNITION	Электрод розжига (или контроля пламени)	13.94
70	5663730	HYDRAULIC INLET GROUP	Трубка соединительная в сборе	18.72
72	5655200	PUMP UP 15.50 AO	Насос циркуляционный UP 15.50	151.28
73	607290	AUTOMATIC AIR VENT	воздухоотводчик автоматический	10.35
74	5406360	O-RING 14X1,78 EP	Уплотнение кольцевое	0.4
80	5212240	HYDRAULIC INLET GROUP	гидравлический узел подачи	19.92
90	5667980	FILLING TAP	кран наполнения системы в сборе G1/4	13.45
91	5652030	DRAINING TAP	кран слива	8.35
92	9951170	SAFETY VALVE 3 BAR	Клапан предохранительный 3 бар	10.03
131	8434820	TEMPERATURE SENSOR	датчик температуры (NTC) (погружной)	11.23
132	5402830	WASHER - SENSOR SEALING	Уплотнение датчика температуры (NTC)	0.29
135	9950760	THERMOSTAT - LIMIT	Термостат предохранительный 105 C	18.67
137	5669650	GAS PIPE MAIN FF	трубка газовая (для газ. клапана HONEYWELL)	7.38
138	5402010	O-RING 22.22x2.62	Уплотнение кольцевое 22,22x2,62	0.4
140	5665220	GAS VALVE	клапан газовый (HONEYWELL VK4105M 5108)	143.24
147	5668500	CONNECTION TRAVERSE	соединительная панель	22.23
151	5409550	ELECTRIC BOX REAR COVER	кожух электрической коробки	12.88
152	5694310	PRINT.CONTROL PANEL MAIN DIGIT	Панель управления	7.38
154	5692300	PCB MAIN WITH DISPLAY	Электронная плата (Honeywell)	167.21
162	5693260	PANEL PLATE MAIN DIGIT	крышка панели управления	6.07
166	8421590	TERMINAL BLOCK	блок клеммной коробки	6.44
167	5405340	FUSE HOLDER	держатель плавкого предохранителя	0.86
168	9950580	FUSE	Предохранитель плавкий (2 А- 250 В)	1.31
169	9951650	MANOMETER D.40	манометр	18.35
174	5412370	KNOB MAIN DIGIT	Ручка	4.3
182	5668330	COLD WATER PIPE ASSEMBLY	Трубка холодной воды в сборе	12.97

Позиция на чертеже	Артикул	Английское наименование	Русское наименование	Розничная цена в евро
191	5408970	WASHER - SEALING G1/2	Уплотнение G. 1/2 12x18x2	0.31
192	5404650	SEALING WASHER G 3/4	Уплотнение G. 3/4 17x24x2	0.31
231	5409480	FLUE INTAKE	штуцер для анализа продуктов сгорания	1.8
290	5665230	MODULATOR ASSEMBLY -VK4105M-	модулятор в сборе VK4105M	0
310	5663770	DHW FLOW SWITCH	датчик потока ГВС	23.63
314	8418870	LEAD - SENSING ELECTRODE	кабель датчика пламени	1.8
340	9951690	PRESSURE SWITCH	Прессостат предохранительный системы отопления	17.98
371	5667990	DRAINING PIPE	Трубка слива	5.87
423	5210410	GAS VALVE CONNECTOR	Патрубок подсоединительный п(газ. клапан HONEYWELL)	3.99
472	5663760	DHW OUTLET PIPE	Трубка выхода системы ГВС из котла	12.08
511	5404600	O.R. 17,86x2,62	Уплотнение кольцевое 17,86x2,62	0.34
525	8510910	CABLE-GAS VALVE/IGNITER	Устройство розжига (HONEYWELL)	19.67
683	5408810	GASKET(GAS RAMP/SEALED CHAMBER	Уплотнение	0.94
684	5663740	BY-PASS/HETING INLET/EXCHANGER	Трубка	29.01
686	5663020	BY-PASS PLUG ASSEMBLY	Клапан обратный /бай-пасс	2.54
691	5410320	GASKET 9X4X3	Уплотнение 9X4X3	0.29
999	8414620	CABLE	Проводка электрическая: кабель питания	2.54
999	8512470	EARTH WIRING ECO3 90°	Проводка электрическая	2.65
999	8513560	CABLE LOW POWER EASY FF	Проводка электрическая низковольтная	24.17
999	8513580	CABLE SENS/PRESS.FLUE/SAF.TH	Проводка электрическая (датчик температуры, прессостат контура отопления, термостат перегрева, датчик тяги)	20.15
999	8513590	CABLE HIGH POWER FF	Проводка электрическая	12.71